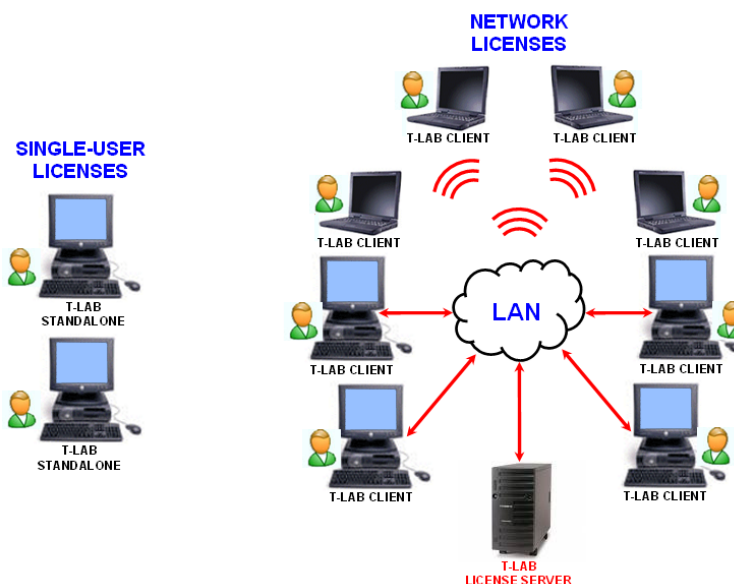


Licenze Network: breve presentazione

Le *Licenze Network*, offerte per facilitare l'uso di **T-LAB** all'interno di gruppi di lavoro e organizzazioni, consentono di rendere accessibile l'uso del software a un qualunque numero di utenti connessi a una **LAN (Local Area Network)**.



A differenza delle *licenze mono-postazione* (dette anche *standalone*), le quali richiedono una chiave di attivazione per ogni computer e consentono l'uso del software da parte di un utente alla volta, le *licenze network* consentono l'installazione e l'uso di **T-LAB** su una quantità illimitata di computers, mentre uno specifico applicativo server - denominato **T-LAB Realtime License Service** - mantiene automaticamente il numero delle connessioni contemporanee (cioè il numero dei client che utilizzano contemporaneamente il software) entro il numero delle licenze acquistate.

Per gli acquirenti, i principali vantaggi delle licenze network sono i seguenti:

1 – *risparmiare denaro*. Ad esempio, se 50 ricercatori di un dipartimento universitario sono interessati all'uso di **T-LAB**, è sufficiente che lo stesso dipartimento acquisti 10 licenze. E' infatti altamente improbabile che tutti i 50 ricercatori abbiano necessità di usare **T-LAB** nello stesso momento;

2 – *risparmiare tempo*. Infatti, ogni ricercatore (o studente) può facilmente:

- usare **T-LAB** tramite una semplice connessione alla LAN;
- collaborare con i suoi colleghi senza bisogno di spostamenti fisici.

Inoltre, essendo centralizzati, sia l'assistenza che gli aggiornamenti del software possono essere gestiti da una sola persona (usualmente il Server Administrator).

3 – **aumentare il valore del proprio servizio**. Infatti, tramite le licenze network ogni dipartimento può consentire l'uso di **T-LAB** a chiunque ne abbia bisogno e, allo stesso tempo, può consentire di presentare i risultati delle varie ricerche utilizzando un qualunque computer connesso alla LAN.

Le licenze network offerte da **T-LAB** richiedono che sui computer in cui sono installate (sia per la parte server che per la parte client) sia attivo un sistema operativo Microsoft Windows.

Le licenze sono senza scadenza e vengono vendute con un contratto assistenza che, per la durata di un anno, include aggiornamenti gratuiti alle versioni della stessa serie (e.g. 7.1 -> 7.2 -> 7.3 ...).

L'unica applicazione che deve essere autenticata dal team **T-LAB** è un servizio Windows installato sul computer usato come server, che – attraverso una connessione TCP/IP – autorizza i client che abbiamo installato una copia di **T-LAB 7.1** (o versioni successive).

L'assistenza fornita dal team **T-LAB** è riservata esclusivamente alla persona responsabile del pc usato come server.

Le licenze network possono essere acquistate per un minimo di 5 utenti.

I corrispondenti pacchetti di installazione vengono subito resi disponibili via Internet (download) e un cd di backup viene spedito all'acquirente senza costi aggiuntivi.

Prima di effettuare l'acquisto, si raccomanda di installare una specifica versione demo che viene fornita su richiesta (contattare info@tlab.it).

PREZZI DI VENDITA (in Euro, IVA esclusa)

N.B.:

I prezzi **Standard** sono riservati ad aziende e agenzie governative;

I prezzi **Educational** sono riservati alle università e agli enti pubblici di ricerca, con la riserva che - in questo caso - l'uso del software è espressamente limitato a usi didattici e/o di ricerca.

Utenti	Standard	Educational
5	4,160	2,450
10	7,860	4,630
15	11,100	6,540
20	13,870	8,170
25	16,650	9,810
30	19,140	11,280
35	21,350	12,590
40	23,310	13,730
45	24,970	14,710
50	26,360	15,530

Chi desidera un preventivo è pregato di inviare una email info@tlab.it che includa le seguenti informazioni

- il nome della propria organizzazione e il relativo indirizzo;
- il numero di partita I.V.A e/o Codice Fiscale;
- il numero di licenze che si intende acquistare;
- il tipo di pagamento che intende utilizzare.